



Pracovní koše se dodávají ve 2 provedeních:

Úhlové rameno s otočným košem. Koš se vždy pohybuje rovnoběžně s fasádou.

Úhlové rameno s otočným košem ze skelných vláken. Ideální pro elektrikařské práce.

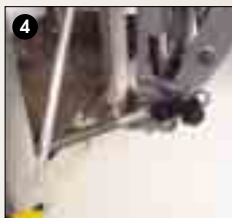


1. Hydraulické podpěry činí instalaci rychlou a bezpečnou i na šikmém podloží.

3. S hydraulickým pohonem pojezdu lze pracovní plošinu přesouvat jednoduše a pohodlně.



2. Proporcionální ovládání. Nekomplicované ovládání všech funkcí pomocí ovládacího pultu v pracovním koši.



4. Elektricky otočný pracovní koš je součástí standardního vybavení.

DK18 dává přednost řada pronajímatelů pracovních plošin

Nepřekonatelná kvalita a výkonnost charakterizují robustní pracovní plošinu DK18, kterou lze obsluhovat bez předchozích znalostí.

Instalaci lze provést i na malém prostoru a na šikmém podloží rychle a bezpečně, mimo jiné díky hydraulickým podpěrám s volně pohyblivými opěrnými talíři.

Maximální pracovní výška činí 18 metrů. Automatické omezení zatěžovacího momentu zaručuje optimální stranový dosah v závislosti na zatížení v pracovním koši.

Každá pracovní plošina DENKA LIFT splňuje nejpřísnější bezpečnostní normy. Elektrické a hydraulické systémy jsou vždy dvojnásobně jištěny. Válcové jsou vybaveny pojistnými ventily pro případ roztržení hadic a všechny funkce pohybů jsou jištěny přetlakovými ventily.

Teleskopický výložník je vyroben ze speciálně tažených hliníkových profilů, které zajišťují dobrou stabilitu a malou hmotnost.

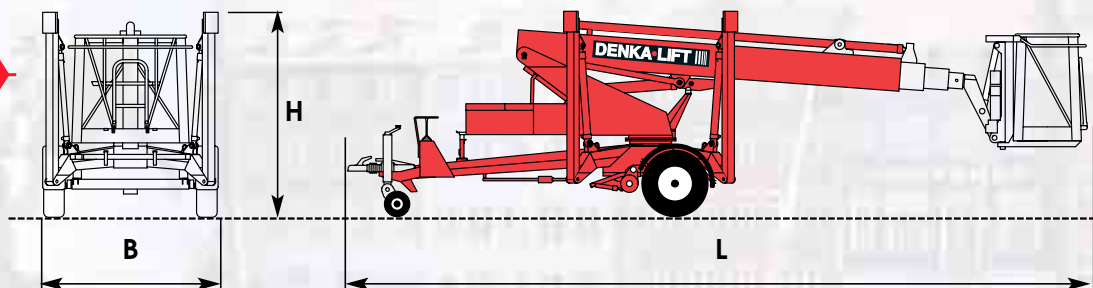
Kombinace vlastností výložníku a proporcionálně ovládaného systému rychlosti zaručuje uživateli v koši stabilní, bezpečné a funkční pracoviště.

Typickými oblastmi použití jsou práce na fasádách, střeších a arkýřích, čištění oken, malířské práce, prořezávky stromů a práce spojené s údržbou v interiéru.

Změny konstrukce a vybavení vyhrazeny.
Údaje v tomto prospektu je nutné brát jako přibližné.
Obrázky mohou také obsahovat zvláštní vybavení,
které nepatří do sériového rozsahu dodávky.

Model DK18

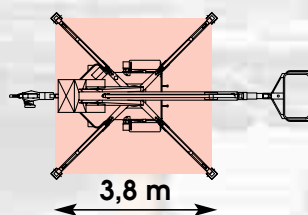
Technické údaje



Max. pracovní výška



Plocha podpěr



Standardní model

DK18

Technické údaje

Max. pracovní výška A	18,0 m
Pracovní výška B	15,1 m
Pracovní výška C	12,3 m
Max. stranový dosah D	11,3 m
Stranový dosah E	8,3 m
Max. zatížení koše	200 kg
Rozsah otoče	nekon. 360°

Transportní rozměry

Délka L	7820 mm
Výška H	2140 / 2000 mm
Šířka B	2065 / 1860 mm
Min. délka	6550 mm
Celková hmotnost stand.	1950 kg
Teleskopický výložník	Alu 4stupňový

STANDARDNÍ VYBAVENÍ:

- Otočný hliníkový koš 1200 mm
- Akumulátorový pohon
- Proporcionální ovládání
- Hydraulické podpěry
- Hydraulický pojezd
- Chránič 30 mA
- Počítadlo provozních hodin
- Klíček pro nabíjení
- Zásuvka 230 V v koši

DenkaLift DE290402

Údaje jsou nezávazné.
Změny vyhrazeny.

SPECIÁLNÍ VYBAVENÍ:

- Otočný koš ze skelných vláken 1200 mm*
- Výkonový transformátor 230V*
- Připojka v koši pro vzduch nebo vodu*
- Žluté otočné varovné světlo
- 2stupňový systém omezení výšky
- Vznětový motor 5,0 kW s generátorem 230V / 2,2 kW*
- Speciální barevné provedení
- Žluté varovné světlo na podpěrách
- Bio-hydraulický olej
- Natáčení pracovního koše ze země

*Zvýšení hmotnosti

... Konzepte mit Zukunft

Rothlehner
Arbeitsbühnen

ROTHLEHNER
Arbeitsbühnen GmbH

Mühlenweg 1, D-84323 Massing
Telefon/fax: +49 (0) 872 496 010/2
Internet: www.rothlehner.de
E-Mail: info@rothlehner.de

... Konzepte pro Vaši budoucnost

Rothlehner
pracovní plošiny

ROTHLEHNER
pracovní plošiny s.r.o.

Mezi úvozy 2512/2a, 193 00 Praha 9 Zvolenská cesta 3448, 98401 Lučenec
Tel./fax: +420 281 090 590/6
E-Mail: info@rothlehner.cz
Internet: www.rothlehner.cz

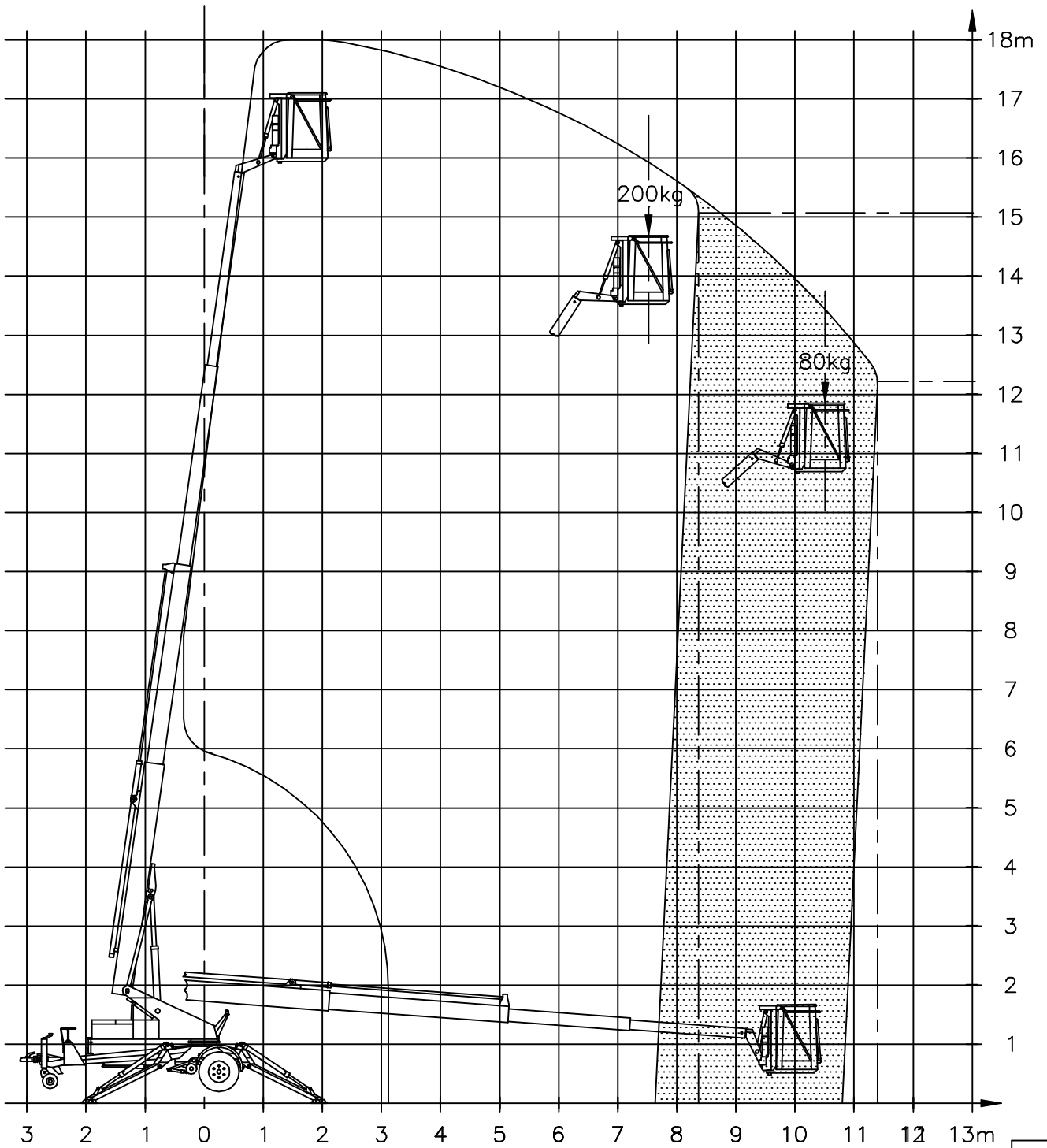
Klc
PRACOVNÉ PLOŠINY

KLC
pracovní plošiny s.r.o.

Zvolenská cesta 3448, 98401 Lučenec
Tel./fax: +421 474 331 901
E-Mail: klc@klc.sk
Internet: www.klc.sk

DENKA LIFT

DK7 MK22



DENKA LIFT 